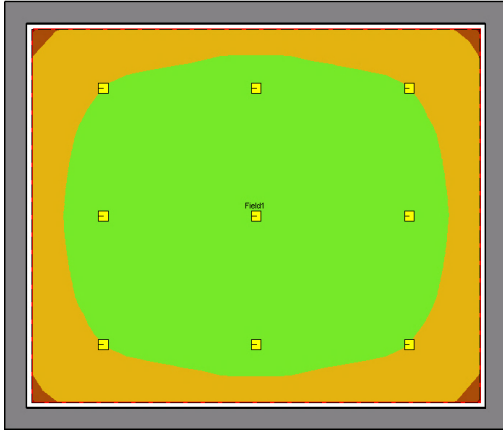


## Aydınlatma Sisteminde Tasarım Süreci

Aydınlatma sisteminin tasarımı sürecinde, mutlaka bir aydınlatma uzmanından yararlanmak artık günümüzde bir gerekliliktir. Mimar ve Elektrik Mühendislerinin ortak çalışması ne kadar kaçınılmaz bir zorunluluk ise, aydınlatma tekniğinin temel bilgileri ile donanmış, teknolojik gelişmeleri yakından izleyen ve uygulayan, deneyimli bir aydınlatma uzmanının katkısının alınması da o kadar gereklidir.



Projenin en başında kullanılacak aydınlatma aygıt tipleri belirlenmelidir ki; daha sonra montajı yapılacak ürün istenen yere istenildiği gibi takılabilsin. Örneğin; Betona veya zemine gömülecek bir ürün için sonradan karar verilmesi durumunda; betonun veya zeminin kırılması zaman kaybına ve maddi kayıplara yol açmaktadır. Bu gibi örnekleri çoğaltmak mümkün olup, aydınlatmayı bina ile bir bütün olarak görüp en baştan projelendirmek ileride karşılaşılabilecek sorunları minimize edecektir

Aydınlatma aygıtları alımı için; tedarikçi ile kesin Elektrik – Aydınlatma Projesinin hazırlanma aşamasında temasa geçmekte yarar bulunmaktadır. Aydınlatma aygıtlarının bu aşamada kesinleştirilmesi, elektrik tesisatı ile de uyum içerisinde olmasını sağlayacaktır.

Bu aşamalarda gecikmiş olması durumunda aksilikler yaşanabilmekte, zaman ve para kaybedilmektedir. Örnek vermek gerekirse;

aydınlatma aygıtları ile tavan sistemleri arasında uyumsuzluk yaşanmakta, asma tavan derinliği ürünlere yeterli gelmemekte, ürünlerin yerleri ile asma tavan konstrüksiyonu çakışmakta, ürünler istenildiği gibi yerleştirilememekte, kablolama, anahtarlama problemleri vb çeşitli sorunlar yaşanmaktadır.

Aydınlatma aygıtlarının alım kararının verilmesi ve tedarikçilerle görüşülmesi içinse son ana kadar beklenilmemelidir. Aydınlatma aygıtları genel olarak binanın bitiriş işlemleri içerisinde yeralan ve en son takılan sistemler olduğundan takvim zaten gecikmiş veya sıkışık hale gelmekte bu durumda da, çeşitli temin ve üretim süresi güçlükleri yaşanmaktadır.

Örnek vermek gerekirse; zaman zaman kullanılan ithal komponentlerin temin süresi birkaç hafta alabilmekte, ürün çeşidine göre üretim zamanını da ekleyince teslim süreleri projenin hedeflenmiş açılış tarihini geciktirebilmekte veya çok sıkışık çalışma takvimleri ile karşılaşılabilir. Veya bu tür durumlarda kullanıcı ancak bulabildiği ürünü kullanmak durumunda kalabilmektedir. Bulunan ürün ise her zaman beklenen sonucu ve etkiyi veremeyecektir. Çünkü amaç, salt karanlığı aydınlığa çevirmek değil, doğru aydınlatma olmalıdır...



Bu nedenle işin en başından aydınlatmayı düşünmeyi ve gecikmeden Aday tedarikçiler ile görüşmeyi tavsiye ediyoruz...